

## La communication renouvelable grandeur nature !

Très esthétique, la toile tendue combine un cadre d'une extrême finesse avec un support textile très qualitatif, posé sur pieds ou en accrochage mural ou plafond.

### Caractéristiques TECHNIQUES

#### MODÈLE CLASSIQUE

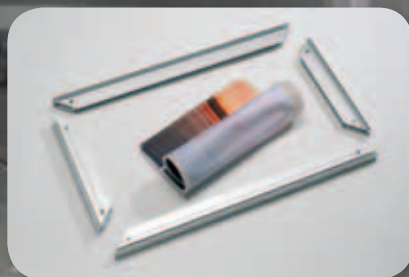
- **Matière :**  
*Polydéco 220 g/m<sup>2</sup>  
tissu dense de qualité pour  
impression numérique*
- **Impression :**  
*Numérique haute  
définition qualité photo*
- **Format illimité, profilé  
de 19 à 44 mm**
- **Finition :**  
*Jonc sur le pourtour*
- **Conditionnement :**  
*Individuel*

Support  
infroissable

Système  
«easy lock»

Changement de  
communication  
instantané

melo  
PEARL FASHION



© 2009 MEDIAMA

## La communication renouvelable grandeur nature !

En plus d'avoir tous les avantages du modèle classique, il sublime la toile imprimée grâce à l'éclairage disposé dans la structure du cadre.



### Caractéristiques TECHNIQUES

#### MODÈLE RÉTROÉCLAIRÉ

► **Matière :**

Aquasun 155 g/m<sup>2</sup>  
tissu spécifique permettant  
une bonne diffusion de la  
lumière

► **Profilés :**

en recto seul : 85, 100, 120  
ou 150 mm de profondeur  
en recto/verso : 170,  
200, 240 ou 300 mm de  
profondeur

► **Tout format possible de  
0,3 m<sup>2</sup> à 300 m<sup>2</sup>**



Tubes fluorescents Philips T5, conformes au standard GS/CE,  
garantis 2 ans (ou 24 000 heures), consommation lumineuse  
de 120 W/m<sup>2</sup>



© 2009 MEDIAMA